



**Geschwister-Scholl-
Gymnasium | Unna**

Informationen für Schülerinnen und Schüler,
die von anderen Schulen in die gymnasiale
Oberstufe am GSG wechseln möchten





Herzlich Willkommen

am GSG

[|Seite 4|](#)

- Deutsch
- Englisch
- Französisch¹
- Russisch¹
- Lateinisch¹

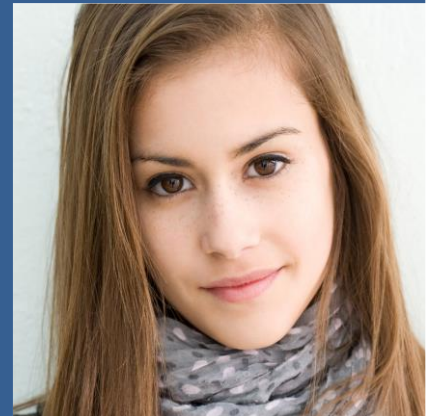
Gesellschaftswissenschaftliches Aufg

- Geschichte
- Sozialwissenschaften
- Geographie

Fächerangebot in der Oberstufe:

Grundkurse und
Leistungskurse

[|Seite 6|](#)



Der Start am GSG

in die Oberstufe

[|Seite 12|](#)



Erfahrungsbericht:

Von der Realschule
aufs Gymnasium?

Kein Problem!

[|Seite 8|](#)

Inhalt



Berufs- und Studienorientierung

[|Seite 15|](#)



Fahrten in der Oberstufe

Europa erleben

[|Seite 10|](#)



Einführungstage 10plus!

Sich kennenlernen und gute Voraussetzungen schaffen

[|Seite 14|](#)



Aufnahme

aus anderen Städten und Gemeinden

Schulweg zum GSG

[|Seite 17|](#)



Eine neue Fremdsprache lernen?

Du hast die Wahl...

[|Seite 11|](#)



Anmeldung, Ansprechpartner & Kontaktdaten

[|Seiten 18-20|](#)

Du möchtest ganz sicher oder vielleicht von einer anderen Schule in die gymnasiale Oberstufe am Geschwister-Scholl-Gymnasium Unna wechseln?

Dann findest du hier in diesem Heft viele wichtige Informationen.

Die gymnasiale Oberstufe umfasst am GSG wie an anderen Gymnasien insgesamt **drei Schuljahre**, die Einführungsphase (EF), die Qualifikationsphase 1 (Q1) und die Qualifikationsphase 2 (Q2).

Voraussetzung für die Anmeldung zur gymnasialen Oberstufe ist der mittlere Schulabschluss, die **Fachoberschulreife**, mit dem Vermerk "Berechtigung zum Besuch der gymnasialen Oberstufe".

Ziel der dreijährigen gymnasialen Oberstufe ist die **Allgemeine Hochschulreife** (Abitur). Es ist aber auch möglich, nach zwei Jahren, also zum Ende der Qualifikationsphase 1, den schulischen Teil der Fachhochschulreife zu erlangen.

Ob von der Realschule kommend, von einer Gesamtschule oder aus der Sekundarstufe I des Gymnasiums - der Eintritt in die Oberstufe ist für jede Schülerin und jeden Schüler eine Herausforderung. Wir bemühen uns daher um **umfangreiche Beratung**, **einen guten Start** in die Oberstufe und eine **gute Förderung**.

Besonders wichtig sind uns am GSG eine **gute Lernatmosphäre** und ein **freundlicher Umgang** miteinander. Dazu gehört, dass sich die Schüler untereinander und auch Schüler und Lehrer gegenseitig als Persönlichkeiten wertschätzen. Das dies am GSG in außergewöhnlicher Weise gelingt, dafür ist das GSG bekannt.

Herzlich Willkommen am Geschwister- Scholl-Gymnasium



Wir nehmen dein Bildungsziel, das Abitur oder die Fachhochschulreife, ernst und wollen dich entsprechend deiner Lernausgangslage so fördern, dass du deine **Begabungen und Fähigkeiten am GSG entfalten** kannst und einen möglichst guten Abschluss schaffst.

Natürlich kommt es auch auf dich an! Die Oberstufe ist darauf ausgerichtet, dass Schülerinnen und Schüler ihr Lernen zunehmend selbständig organisieren und ihre schulischen Ziele eigeninitiativ verfolgen. Das dies gut machbar ist, zeigt der Bericht einer Schülerin, die von der Realschule in die gymnasiale Oberstufe an unserer Schule gewechselt ist und mit Erfolg das Abitur gemacht hat. → [Seite 8](#)



Jedes Jahr zwischen Mitte November und Anfang Dezember stellt sich die Schule am **Tag der offenen Tür** allen Interessierten vor. Wir laden dich herzlich ein, uns an diesem Tag am GSG zu besuchen. Du kannst dir ein Bild von der Schule und dem Schulleben machen und mit Schülern, der Schulleitung und dem Kollegium ins Gespräch kommen. Hier erfährst du auch mehr über Fächer, wie z. B. **Psychologie, Russisch** und den **Sport-Leistungskurs**, die nur das GSG in Unna und Umgebung anbietet.

In der zweiten Januarhälfte finden jedes Jahr die **Schnuppertage in der Einführungsphase am GSG** statt. An diesen Tagen kannst du an Kursen der Einführungsphase teilnehmen und dir ein Bild vom Schulalltag am GSG und den besonderen Fächern machen.

Wir freuen uns darauf, dich am GSG begrüßen zu dürfen! Bis bald!

Schulleitung & Kollegium des GSG

Weitere Informationen zum **Bildungsangebot** des Geschwister-Scholl-Gymnasiums Unna und zu vielen Aspekten des Schulalltags sowie den Termin für den Tag der offenen Tür findest du auf der **Internetseite der Schule**.

→ www.gsg-unna.de

Fächerangebot in der Oberstufe: Grundkurse und Leistungskurse

In der Oberstufe ist der Klassenverband aufgelöst. Deinen Interessen und Fähigkeiten entsprechend kannst du im Rahmen der verbindlichen Vorgaben durch die Wahl von Grundkursen und Leistungskursen fachliche Schwerpunkte (selbst) setzen.

Das ist besonders für die Qualifikationsphase bedeutsam, da die von dir in den Grundkursen und Leistungskursen erreichten Leistungen in die Abiturnote einfließen. In der Qualifikationsphase, dem zweiten und dritten Jahr in der Oberstufe, findet der Unterricht in gewählten Grundkursen und in zwei gewählten Leistungskursen statt.

Die Leistungskurse haben eine besondere Stellung unter den Kursen, weil sie jeweils fünfstündig pro Woche unterrichtet werden, thematisch anspruchsvoller sind als die Grundkurse und auch für die Berechnung der Abiturnote eine größere Rolle spielen.

Das GSG hat ein großes Angebot an Fächern für die Leistungskurswahl. In den letzten Jahren wurden **Leistungskurse in folgenden Fächern** eingerichtet:

- Biologie
- Chemie
- Deutsch
- Englisch
- Erziehungswissenschaft
- Geschichte
- Mathematik
- Physik
- Psychologie
- Sozialwissenschaften
- Sport

Für die Wahl der Grundkurse stehen weitere Fächer zur Auswahl (siehe Fächerangebot auf der nächsten Seite). Neben den Grundkursen und Leistungskursen gibt es noch Vertiefungskurse in Mathematik, Englisch und Deutsch (in der EF und evtl. auch in der Q1) und Projektkurse (in der Q1).



Besondere Fächer, die du in Unna am GSG wählen kannst, sind die Fächer Psychologie (als Grundkurs oder Leistungskurs), Russisch (als weitergeführte oder neu in der EF einsetzende Fremdsprache) und Sport als Leistungskurs. Die Einrichtung eines Psychologie- und Sport-LKs in jedem Schuljahr wird garantiert!

GSG-Fächerangebot in der Oberstufe im Überblick:

Sprachlich-literarisch-künstlerisches Aufgabenfeld

- Deutsch
- Englisch
- Französisch¹
- Russisch¹
- Lateinisch¹
- Kunst
- Musik
- Literatur²
- Vokalkurs²

Gesellschaftswissenschaftliches Aufgabenfeld

- Geschichte
- Sozialwissenschaften
- Geographie
- Philosophie
- Psychologie
- Erziehungswissenschaft

Mathematisch-naturwissenschaftlich-technisches Aufgabenfeld

- Biologie
- Chemie
- Informatik
- Mathematik
- Physik

Fächer ohne Zugehörigkeit zu einem Aufgabenfeld

- ev. Religionslehre
- kath. Religionslehre
- Sport

1 Französisch, Russisch und Lateinisch sind in der EF auch als neu einsetzende Sprache wählbar.

2 Diese Kurse finden nur in der Q1 statt. Die Kurse schließen mit der Aufführung eines Bühnenstückes, eines Films oder einer musikalischen Darbietung vor Publikum ab.



Von der Realschule aufs Gymnasium? Kein Problem!

Erfahrungsbericht einer Schülerin, die von der Realschule an das GSG gewechselt ist.

Wenn ein Schulwechsel ansteht, ist man sehr aufgeregt und macht sich Sorgen über dies und jenes. Doch dadurch sollte man sich nicht die Möglichkeit nehmen lassen, sein Abi zu machen, um sich später seine beruflichen Wünsche erfüllen zu können. Aus persönlicher Erfahrung kann ich sagen, dass es sich lohnt, diesen Schritt zu wagen. Wenn man von der Realschule auf ein Gymnasium wechselt, sind die ersten Fragen, die man sich stellt: Krieg ich das

mit dem Unterrichtsstoff hin? Sind die Gymnasiasten da nicht viel weiter als ich? Werde ich da überhaupt mithalten können? Aus meiner Erfahrung kann ich sagen: Ja!!!

Wenn man den Q-Vermerk geschafft hat und bereit ist, sich Mühe in der Schule zu geben, ist das alles machbar. Ich hatte in keinem meiner Fächer das Gefühl, dass alle anderen weiter sind als ich. Man kann gut mit einsteigen, und die meisten Themen, die man dann bearbeitet, sind auch für die Mitschüler neu. Also im Prinzip nichts anderes als an der alten Schule.

Eine weitere Sorge könnte sein, dass man niemanden an der neuen Schule kennt, und dann sind Gymnasien große Schulen mit sehr vielen Räumen. Dazu kann ich sagen, dass ich am ersten Tag auch dachte: Wie soll ich bloß diese ganzen Räume finden?

Doch schon die erste Person, die ich fragte, gab mir eine sehr nette Auskunft, wo der Raum ist, den ich suchte, und ich fand ihn ohne Probleme. Schon nach dem ersten Tag wusste ich ungefähr, wo welcher Raum ist. Und egal, wen ich gefragt habe, ich bekam immer eine freundliche Auskunft und fühlte mich Stück für Stück immer heimischer.

Das führt uns zum nächsten Punkt: Was mir am Anfang sehr geholfen hat, war, dass man sich bei sämtlichen Fragen an die Stufenleiter wenden kann. Am Gymnasium ist vieles anders: Die Kurswahlen, die Handhabung mit Freistunden, usw. Mit all solchen Fragen kann man sich in den großen Pausen an die Stufenleiter wenden, die einem immer sehr nett Auskunft geben. Hat man erst einmal seine Fragen beantwortet bekommen, fühlt man sich viel sicherer im Schulalltag und denkt letztendlich: Es war eigentlich gar nicht nötig, sich so viele Sorgen zu machen.

Die Tatsache, dass man niemanden kennt, bereitet natürlich Kopfzerbrechen. Da kann ich aber Entwarnung geben. Man wird nicht angeguckt, als wäre man ein Alien, wenn man als Realschüler ein Gymnasium betritt. Im Gegenteil. Wie gesagt, man wird sehr nett und geduldig über alles informiert, und wenn man ein wenig aufgeschlossen ist, findet man ziemlich schnell Anschluss. Dazu trägt natürlich auch bei, dass man im Unterricht viel mit seinen Mitschülern zu tun hat. Da lernt man sich fast von selbst gegenseitig besser kennen. Außerdem ist die Wahrscheinlichkeit, dass man andere Schulwechsler trifft,

sehr hoch, denn am GSG machen viele Realschüler weiter bis zum Abitur. So kann man gemeinsam den neuen Schulalltag meistern und sich über die neuen Erfahrungen austauschen. Und ehe man sich versehen hat, ist man schon so im Schulalltag drin, als wäre man noch nie an einer anderen Schule gewesen.

Eine Empfehlung meinerseits wäre, unbedingt die Chance wahrzunehmen, für einen Tag in den Unterricht an der neuen Schule reinzuschnuppern. Dies hat mir dabei geholfen, mich für eine Schule zu entscheiden. Außerdem ist es gut, die Räumlichkeiten schon ein wenig kennenzulernen und nicht am ersten „richtigen“ Schultag ins kalte Wasser geschmissen zu werden.

Warum habe ich diesen Text geschrieben? Ich weiß, wie es sich anfühlt, von der Realschule aufs Gymnasium zu wechseln. Ich habe mir auch viele Gedanken über dies und jenes gemacht. Jetzt bin ich sehr froh, dass ich diesen Schritt gemacht habe und möchte andere dazu ermutigen, es mir gleich zu tun.

Ihr schafft das!

Ich hoffe, dass ich allen, die darüber nachdenken, auch ans GSG zu wechseln, ein wenig ihre Angst und ihre Sorgen nehmen konnte. Mit nur ein wenig Mut und Entschlossenheit schafft ihr das!



★
Straßburg
Frankreich

Fahrten in der Oberstufe

★
York
England

★
Dublin
Irland

★
Lissabon
Portugal

★
Riga
Lettland

★
Prag
Tschechien

★
London
England

★
Wien
Österreich

★
Edinburgh
Schottland

★
Tallinn
Estland

★
Moskau
Russland

★
Minsk
Weißrussland

★
Valetta
Malta

★
St. Petersburg
Russland

★
Berlin
Deutschland

Das Geschwister-Scholl-Gymnasium ist die erste weiterführende **Europaschule** in Unna. Wir wollen nicht nur Wissen über Europa erwerben, sondern Europa erleben. Zu unserem Europaprofil gehören daher natürlich auch Auslandsaufenthalte im Rahmen von **Studienfahrten**, **Schüleraustauschangeboten** oder **Auslandspraktika**. In den vergangenen Jahren haben wir Aufenthalte und Begegnungen in vielen europäischen Ländern ermöglicht und erlebt. Unsere Ziele wechseln - aber sicher ist: Wer eine Reise (am GSG) macht, der kann was erleben!

Natürlich gehören neben den großen Fahrten auch kleine Reisen zum Schulleben - z. B. in die Hauptstadt Berlin oder in andere deutsche Städte und Regionen, die uns aus fachlichen Gründen besonders interessieren. Darunter sind natürlich auch viele Ziele in NRW, unter anderem zum Beispiel die Universitätsstädte in der näheren Umgebung.



Eine neue Fremdsprache lernen? Du hast die Wahl...

Voraussetzung für die Zulassung zum Abitur ist der Nachweis einer **zweiten Fremdsprache**. Wenn du in der Sekundarstufe I nur eine Fremdsprache erlernt hast, musst du zusätzlich zu dieser weiterzuführenden Fremdsprache (in der Regel Englisch) in der Oberstufe eine "neu einsetzende Fremdsprache" wählen.

Auch für alle, die bereits zwei Fremdsprachen in der Schule erlernt haben, gibt es die Möglichkeit, eine weitere Fremdsprache in der Oberstufe zu beginnen.

Das GSG bietet in der Einführungsphase der Oberstufe verschiedene "neu einsetzende Fremdsprachen" an: Dazu gehören **Französisch**, **Russisch** und **Latein**.

Russisch
Привет!

Französisch
Salut!

Englisch
Hello!

Latein
Salve!



Der Start am GSG in der Oberstufe

Der **Wechsel in die Oberstufe** des GSG bringt viele Änderungen mit sich. Viele Schülerinnen und Schüler, die von anderen Schulen zu uns wechseln, müssen sich an ein neues, größeres Gebäude gewöhnen, an neue Mitschüler und an neue Lehrerinnen und Lehrer. Abläufe und der Schulalltag, wie sie bislang aus

der alten Schule vertraut waren, ändern sich und man muss sich auf eine neue Umgebung einstellen.

Wir bieten **eine Reihe von Hilfen**, die es einfacher machen, sich für das GSG zu entscheiden und sich schnell an unserer Schule einzuleben und wohl zu fühlen:

- ✓ Frühzeitig wird bereits im Dezember in jedem Jahr ein **Informationsabend** für interessierte Schülerinnen und Schüler sowie deren Eltern durchgeführt. Dabei lernst du bereits deine zukünftigen Stufenleiter kennen, die allgemein über die Oberstufe und das Abitur informieren und für alle weiteren Fragen ein offenes Ohr haben.
- ✓ Am **Tag der offenen Tür** des GSG kannst du die Schule und das Kollegium kennenlernen. Dabei gibt es die Möglichkeit, mit der Oberstufenkoordinatorin Frau Feige und Fachlehrerinnen und Fachlehrern ins Gespräch zu kommen.
- ✓ Jedes Jahr in der zweiten Januarhälfte finden die „**EF-Schnuppertage am GSG**“ statt. An diesen Tagen kannst du mit anderen interessierten Schülerinnen und Schülern an Kursen der Einführungsphase teilnehmen. Für Fragen und Beratungsbedarf stehen die Oberstufenkoordinatorin Frau Feige und deine zukünftigen Jahrgangsstufenleiter bereit.
- ✓ Mit den zukünftigen Jahrgangsstufenleitern vereinbarst du nach der Anmeldung am GSG einen individuellen Termin für ein **Beratungsgespräch**, bei dem du eine ausführliche Laufbahnberatung bekommst.

- ✓ Zu Beginn der Einführungsphase, also zu Beginn der Oberstufe, finden unsere EF-**Einführungstage "10plus!"** statt - zum Kennenlernen von Methoden, Strategien, eigenen Kompetenzen und natürlich allen (neuen) Mitschülerinnen und Mitschülern.
- ✓ Dein **Jahrgangsstufenleiter-Team und die Oberstufenkoordinatorin** begleiten dich während deiner ganzen Oberstufenzeit am GSG.
- ✓ Dein Jahrgangsstufenleiter-Team führt mehrmals **Jahrgangsstufenversammlungen** durch, bei denen du über alles Wichtige rund um deine Schullaufbahn und das Abitur erfährst.
- ✓ Dein Jahrgangsstufenleiter-Team ist **in (fast) allen Pausen für dich da**, berät dich bei Unsicherheiten oder Problemen und beantwortet gerne alle deine Fragen.
- ✓ Neben dem Jahrgangsstufenleiter-Team bietet das besonders geschulte **Beratungsteam des GSG** diskrete Hilfe bei persönlichen Problemen an.
- ✓ Für alle Oberstufenschüler gibt es am GSG einen eigenen separaten Raum, den sogenannten „**OBST-Raum**“. Dort kann man sich mit seinen Mitschülerinnen und Mitschülern ausruhen, unterhalten, lesen...
- ✓ Für das leibliche Wohl sorgt die **Schulmensa** mit Frühstück, Snacks und Mittagessen.



EF-Einführungstage 10plus!



Viele Schülerinnen und Schüler empfinden den Übergang von der Sekundarstufe I in die Oberstufe als einen großen Einschnitt in ihrer Schullaufbahn. Die gewohnten Klassenverbände lösen sich auf, viele neue Schülerinnen und Schüler kommen von anderen Schulen (zum Beispiel den Realschulen) zum GSG. Um

die Jugendlichen auf die neuen Bedingungen vorzubereiten und ihnen ausreichend Gelegenheit zu geben, sich im Spiel und in der Arbeit kennenzulernen, veranstaltet das GSG mit den Schülerinnen und Schülern zu Beginn dieser wichtigen Ausbildungsphase den zweitägigen **Workshop 10plus!**



Im ersten Jahr fand der Workshop noch an der Schule statt, jetzt fahren die Schülerinnen und Schüler der Einführungsphase auf eine dreitägige Stufenfahrt, die gleich am ersten Tag beginnen kann. Schon am ersten Reisetag beginnen dabei die Workshops zu Rhetorik, Potentialanalyse, Gedächtnistraining,



Lesetechniken und Teambildung. Immer im Mittelpunkt steht dabei das spielerische Kennenlernen der neuen Mitschülerinnen und Mitschüler.



Über die letzte Fahrt schrieb das Organisationsteam:

"Beim Grillen auf der Burgwiese, dem „Spiel ohne Grenzen“, beim „Kennenlern-Bingo“ oder durch das "Zimmer-Battle" der zusammengelosten Zimmergemeinschaften konnten sich neue Mitschülerinnen und Mitschüler schnell integrieren und neue Freundschaften entstehen. Das gewonnene Vertrauen in die anderen konnten die Schülerinnen und Schüler dann am Freitag für sich



nutzen. In einem Hochseilgarten ging es zum Klettern hoch hinaus in die Bäume. Dabei waren Vertrauen und Teamgeist entscheidend."



Berufs- und Studienorientierung

Am GSG möchten wir unsere Schülerinnen und Schüler bei der Berufs- und Studienorientierung unterstützen. Wir möchten dir helfen, deine Stärken und Interessen zu erkennen und weiterzuentwickeln. Wir möchten dich dabei unterstützen, praxisnahe Einblicke in Studiengänge und Berufe zu erhalten und an das Abitur anschließende Bildungsmöglichkeiten zielgerichtet in den Blick zu nehmen.

Verschiedene Projekte und Elemente der Berufs- und Studienorientierung haben an unserer Schule schon eine lange Tradition und werden von vielen Lehrerinnen und Lehrern mit viel Engagement organisiert, durchgeführt, begleitet und weiterentwickelt:

- ✓ In der Einführungsphase nehmen die Schülerinnen und Schüler an einem **Seminar zum Thema "Bewerbung"** teil. Dabei kannst du Strategien für das richtige Verhalten in einem Assessment-Center lernen (das ist ein Gremium in einem Personalauswahlverfahren, das unter mehreren Bewerbern diejenigen ermittelt, die den Anforderungen eines Unternehmens und einer zu besetzenden Stelle am besten entsprechen). Außerdem bekommst du Tipps für ein erfolgreiches Bewerbungsgespräch.
- ✓ In der Einführungsphase findet das **zweiwöchige Berufspraktikum** statt. Alle Schülerinnen und Schüler absolvieren dabei ein zweiwöchiges Praktikum in regional ansässigen Betrieben, Unternehmen oder Einrichtungen, in Einzelfällen mit besonderen Absprachen auch im Bundesgebiet oder im Ausland.
- ✓ In der Qualifikationsphase 1 erhältst du Informationen und Einblicke in die verschiedenen Möglichkeiten der Weiterbildung und Berufsausbildung von einem **Berufsberater** von der Agentur für Arbeit, der dafür in die Schule kommt.
- ✓ Ein besonderes Angebot für die Schülerinnen und Schüler der Qualifikationsphase 1 ist die freiwillige Teilnahme an dem umfangreichen **Persönlichkeits- und Eignungstest** geva-test®. Die Auswertung erfolgt professionell durch das geva-Institut. Die Ergebnisse des Tests können dir bei der schwierigen Entscheidung der Berufswahl helfen.
- ✓ Für die Schülerinnen und Schüler der Jahrgangsstufen Q1 und Q2 findet in jedem Jahr im November ein Informationsabend zum Thema **"Berufsbilddarstellung (BBD)"** statt, der vom Rotary Club organisiert wird. Im Rahmen der Infoveranstaltung können sich die Schülerinnen und Schüler individuell über bestimmte Berufe (die sie im Vorfeld bei der Anmeldung als Wünsche angeben können) von Vertretern aus der Praxis informieren und beraten lassen.
- ✓ Seit Januar 2017 nimmt das GSG am **Talentscouting-Programm** teil. Im Rahmen dieses Programms unterstützen Talentscouts der TU Dortmund unsere Schülerinnen und Schüler auf dem Weg zu einem erfolgreichen Studium, indem sie zunächst in der Schule individuell beraten und ihnen dann auf Wunsch zu Beginn des Studiums begleitend zur Seite stehen.

Schulhomepage & Online-Stundenplan

Das umfangreiche digitale Informationsangebot des GSG ermöglicht über die Schulhomepage → www.gsg-unna.de zu jeder Zeit und von überall den Zugriff auf wichtige Informationen, z. B. Raum- und Stundenplanänderungen, Klausurtermine, Lehrpläne aller Fächer und vieles mehr. Dies erleichtert den Schulalltag für die Schülerinnen und Schüler erheblich.

Untis 2018

Geschw.-Scholl-Gymnasium Unna, D-59425, Palaiseastr. 2
Stundenplan 2017/18 Stand: 20.11.2017 12:22

20.11.2017 Montag
Nachrichten zum Tag

Absende Lehrer BÖNG (9-11), HILLEBRAND, RÜDIGER, STOLTE (7-11)

Betroffene Lehrer DETRICH, FEIGE, GRÄVE, KASTRUP, KLAPPHOLZ, LÜTKE, WOSTMANN, NEISEMEIER, PESTKOWSKI, RADEMAKER, SCHOLLE, SHARIATZADEH

Betroffene Klassen KLASSE 65A, KLASSE 65B, KLASSE 65C, KLASSE 67B, KLASSE 65B, GK 10 BL 11, LK 11 BL A, GK 12 BL 8, LK 12

Betroffene Räume 002, 007, 103, 106, 107, 151, 153, 155, 206, U3

A.Woche

Aufraumdienst (B) (Grüne) und 11LKA D (Wiggemann)

Vr. Nr.	Art	Stunde	Klasse(n)	Vertreter	Raum	Fach	Vert. von	(L.e.) nach	Vertretungs-Text
2976	Betreuung	8	65A, 65B, 65C	STOL-PESK	443-107	MZ			
2966	Vertretung	3	65B	RÜDI-NEIS	103	D			
2967	Vertretung	4	65B	RÜDI-SCHO	103	D			Buch S 81/82
2973	Vertretung	5	65C	HILL-GRAW	683-106	SP-D			
2974	Vertretung	6	65C	HILL-FEIG	683-106	SP-D			
2886	Erfall	8	67B	BÖNG					
2978	Vertretung	7	67B	BÖNG		MZ			
2864	Raum-Vr.	1-2	10 11	SHAR	443-153	SW			Aufgaben im Fach
2863	Vr ohne Lehrer	1	11A	RÜDI	443-U3	PS			Berufsberatung / Aufgaben im Fach
2867	Raum-Vr.	1	11A	KAST	601-U3	BI			Berufsberatung / Aufgaben im Fach
2865	Vr ohne Lehrer	2	11A	RÜDI	443-155	PS			Berufsberatung / Aufgaben im Fach
2968	Raum-Vr.	2	11A	KAST	601-U3	BI			Berufsberatung / Aufgaben im Fach
2968	Vr ohne Lehrer	6	12 08	RÜDI	153	PS			Aufgaben im Schrank
2971	Vr ohne Lehrer	1	12A	HILL	151	PS			Aufgaben im Fach
2972	Vr ohne Lehrer	2	12A	HILL	151	PS			Aufgaben im Fach
2969	Betreuung	9	VTM 10	STOL-RADE					
2975	Pausenaufsicht	2/3		HILL-DIET	HSD, HSW				
2979	Pausenaufsicht	4/5		RÜDI-KLAP	BB				

Aufnahme aus anderen Städten und Gemeinden

Das Geschwister-Scholl-Gymnasium versteht sich traditionell als Schule für den Stadtteil, für die Stadt Unna und für das Umland. Für das GSG ist es daher selbstverständlich, dass Jugendliche aus ganz Unna und auch aus den benachbarten Städten und Gemeinden aufgenommen werden.

Herzlich Willkommen sind daher auch Jugendliche aus den umliegenden Städten und Gemeinden¹, z. B. aus **Bönen, Dortmund, Fröndenberg, Holzwickede & Kamen.**

Die Aufnahme auch aus den benachbarten Städten und Gemeinden ist eine **große Bereicherung für unsere Schule**. Durch die Mitschüler(innen) auch das Umland kennenlernen und Freundschaften schließen über die Stadtteile und Stadtgrenzen hinaus - das ist am GSG selbstverständlich!



¹ im Rahmen der zulässigen Zügigkeiten

Schulweg

Mit dem Fahrrad und öffentlichen Verkehrsmitteln ist die Schule aus allen Stadtteilen in Unna und dem Umland gut erreichbar. Viele Buslinien fahren das GSG direkt oder in unmittelbarer Nähe an. Vom Bahnhof Unna und dem S-Bahnhof Unna-Königsborn ist das GSG in wenigen Minuten bequem zu Fuß zu erreichen.

Anmeldung für die Schnuppertage

An den Schnuppertagen kannst du mit anderen interessierten Schülerinnen und Schülern an Kursen der GSG-Einführungsphase teilnehmen. Informationen zur Anmeldung bekommst du (ggf. auf Nachfrage) in deiner aktuellen Schule oder auf der Homepage des GSG. → www.gsg-unna.de

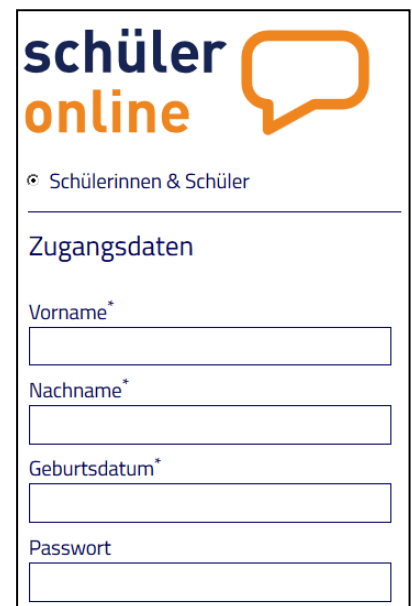
Anmeldung am GSG

Die Anmeldung am GSG erfolgt entweder durch eine persönliche Anmeldung oder durch eine Kombination aus Online-Anmeldung & persönlicher Anmeldung. Die Nutzung des Online-Anmeldesystems erleichtert uns die Anmeldung, sie ist aber nicht verpflichtend.

① Online-Anmeldung

Melde dich mit deinen Zugangsdaten online auf der Seite → www.schueler anmeldung.de an. Die Zugangsdaten erhältst du von deiner derzeitigen Schule. Wichtig: Übernimm dabei die Schreibweise deines Namens aus dem von der Schule ausgegebenen Passwortformular.

Das Anmeldeportal ist im Anmeldezeitraum für ca. 3 Wochen freigeschaltet. Er beginnt etwa Anfang Februar. Den genauen Anmeldezeitraum, den du frühzeitig recherchieren solltest, erfährst du z. B. auf der Homepage des GSG. → www.gsg-unna.de



schüler online 

© Schülerinnen & Schüler

Zugangsdaten

Vorname*

Nachname*

Geburtsdatum*

Passwort

② Persönliche Anmeldung im GSG

Um deine Anmeldung abzuschließen, musst du nach der Online-Anmeldung während der Anmeldefrist folgende Unterlagen persönlich im Sekretariat des GSG abgeben (Öffnungszeiten des GSG-Schulsekretariats beachten!):

- ✓ bei vorheriger Online-Voranmeldung: Ausdruck des unterschriebenen Schüler-Online-Anmeldeformulars (mit Unterschrift eines Erziehungsberechtigten, wenn du noch nicht volljährig bist)
- ✓ Geburtsurkunde.
- ✓ das letzte Halbjahreszeugnis

Alles klar?

Wenn du Fragen zum Anmeldeverfahren hast, werden sie im Schülersekretariat des GSG → [Telefon 02303/96833-12](tel:023039683312) gerne beantwortet.

Geschwister-Scholl-Gymnasium

Palaiseastr. 2 | 59425 Unna

Telefon: (02303) 968330

Fax: (02303) 9683320

Email: → info@gsg-unna.de



Neben der Schulleitung sind folgende Personen

Ansprechpartnerinnen für den Wechsel in die gymnasiale Oberstufe am Geschwister-Scholl-Gymnasium:

Oberstufenkoordinatorin Herr Hierweck (vorübergehend)

Schülersekretariat Frau Podszuck

Schulverwaltungsassistenz Frau Georg

Weitere Informationen unter → www.gsg-unna.de

